

木島櫻谷 四季の金屏風

京都画壇とともに

会期：2021 年 9 月 11 日（土）～10 月 24 日（日）

同時開催 於）青銅器館

中国青銅器の時代 第三室特集展示「中国古代の説話と文様」

泉屋ビエンナーレ 2021 Re-sonation ひびきあう聲

【開催趣旨】

近年再評価の高まる日本画家木島櫻谷(1877-1938)は、明治から昭和にかけて京都の重鎮として全国的に活躍しました。その最も充実していた大正時代の半ば、住友家からの依頼で、大阪天王寺の壮麗な近代和風の新本邸を飾るため制作したのが、四双の金屏風です。

柳桜、燕子花、菊花、紅梅と四季それぞれの花が彩るその連作は、古典を踏まえつつも、若い頃から研鑽した写生の技、そして優れたデザイン感覚が発揮されています。文展では上位入選の常連で若くして審査員に列せられた櫻谷ですが、展覧会出品作とはまた別趣の、抑制されたなかに典雅で洗練された近代的美意識を感じさせます。京都の中心地室町に生まれ育ち、美術工芸が暮らしに溶け込む上質な生活文化を知り尽くした彼のもうひとつの本領をここにみるすることができます。

本展では四季屏風を一举に展示、加えて櫻谷と彼を育んだ江戸から近代に続く京都の画家の作品を、住友コレクションのなかからご紹介します。新たに寄贈された櫻谷作品にもご期待ください。

【おもな展示品（予定）】

木島櫻谷《柳桜図》 大正 6 年 （1917）

木島櫻谷《燕子花図》 大正 6 年 （1917）

木島櫻谷《菊花図》 大正 6 年 （1917）

木島櫻谷《雪中梅花》 大正 7 年 （1918）

木島櫻谷《猛鷲波濤図屏風》 明治 36 年 （1903）

※2021 年寄贈

木島櫻谷《葡萄栗鼠》 大正時代

※2021 年寄贈

岸連山《寒月照梅花図》 江戸時代 19 世紀

今尾景年《深山瀑布図》 明治後期 ～ 大正時代

円山応挙《双鯉図》 江戸・天明 2 年（1782）

【開催概要】

- 名 称 企画展「木島櫻谷 四季の金屏風 ー京都画壇とともにー」
- 会 期 2021年9月11日（土）～10月24日（日）
〔休館日〕月曜日（9月20日は開館）、9月21日（火）
〔開館時間〕午前10時～午後5時（入館は午後4時30分まで）
- 会 場 泉屋博古館
京都市左京区鹿ヶ谷下宮ノ前町24 TEL 075-771-6411（代）
〔アクセス〕京都市バス32, 100系統 宮ノ前町下車すぐ
同 5, 93, 203, 204系統 東天王町下車、東へ徒歩3分
地下鉄東西線「東山」または「蹴上」より徒歩15～20分
- 入館料 一般800円 高大生600円 中学生以下無料
※本展覧会の入場料で青銅器館もご覧いただけます
※20名以上は団体割引20%、障がい者手帳ご呈示の方は無料
- 主 催 公益財団法人泉屋博古館、京都新聞
- 後 援 京都市、京都市教育委員会、京博連、公益社団法人京都市観光協会、**NHK京都放送局**

【会期中のイベント】 *予約制、8/25 10時受付開始 *ホームページまたは電話（075-771-6411）

- スペシャル・トーク 10月9日（土）18時～19時30分 定員20名（要予約）
「京の暮らしと屏風之美」 杉本歌子氏（奈良屋記念杉本家保存会 学芸部長）
- オウコク・トーク！ いずれも14時～15時、講堂にて 定員40名（予約優先）
9月18日（土）「京のまちが育てた櫻谷ーその交流と美意識」 当館 学芸部長 実方葉子
9月28日（火）「京都日本画のオウコク」 泉屋博古館東京 館長 野地耕一郎
10月13日（水）「素材と技法から読み解く櫻谷の屏風」 当館 学芸部長 実方葉子
- 同時開催展スライド列品解説 14時～15時、講堂にて 定員40名（予約優先）
9月19日（日）「中国青銅器の時代／泉屋ビエンナーレ2021」 当館 学芸員 山本 堯

【相互割引】

- 〔京都東山 美術館さんぽ〕 本展の半券提示で一般入館料800円が700円になります。
野村美術館 「深まりゆく秋 ー初秋・晩秋の取り合せー」
前期：9月11日（土）～10月24日（日）／後期：10月26日（火）～12月5日（日）

担当者・連絡先

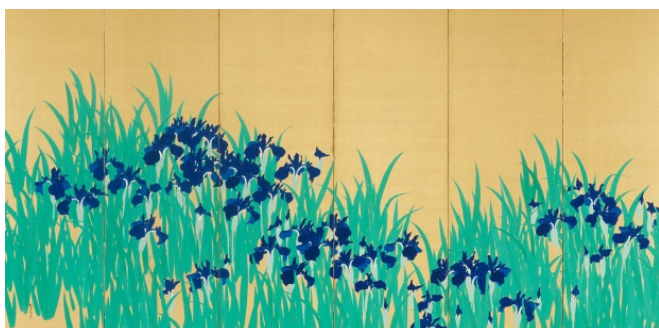
泉屋博古館（京都）広報担当 pr-kyoto@sen-oku.or.jp
606-8431 京都市左京区鹿ヶ谷下宮ノ前町24 泉屋博古館
TEL 075-771-6411 FAX 075-771-6099 HP <https://www.sen-oku.or.jp/kyoto/>

以上

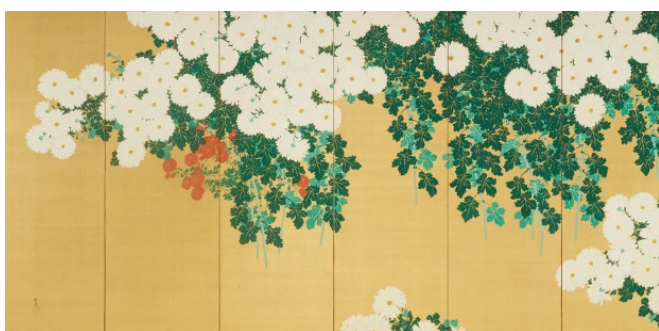
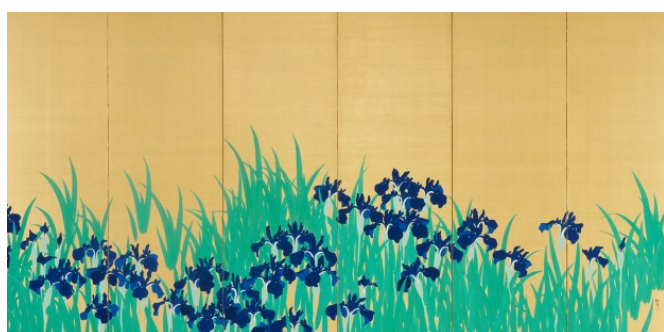
四季の金屏風



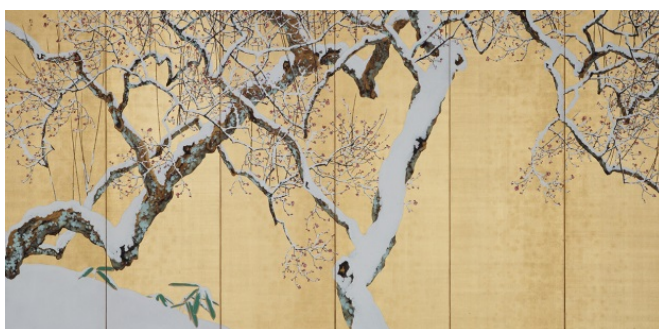
木島櫻谷《柳桜図》 大正6年（1917）



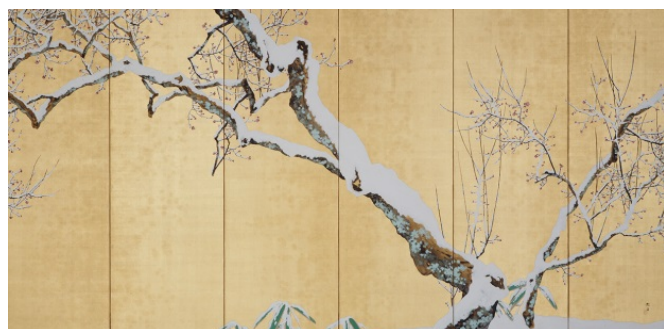
木島櫻谷《燕子花図》 大正6年（1917）



木島櫻谷《菊花図》 大正6年（1917）



木島櫻谷《雪中梅花》 大正7年（1918）



京都画壇の優品



岸連山《寒月照梅花図》
江戸時代 19世紀

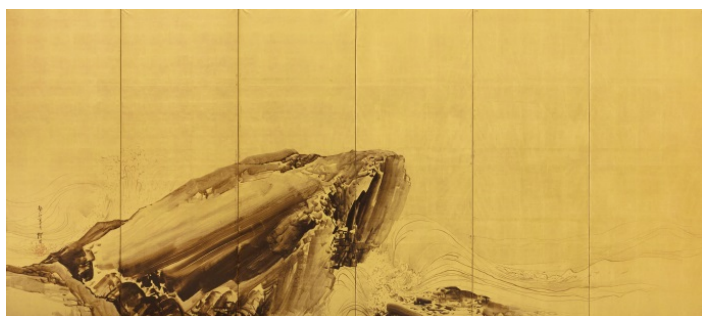


今尾景年《深山瀑布図》
明治後期 ~ 大正時代



木島櫻谷《葡萄栗鼠》 大正時代

新収品公開



木島櫻谷《猛鷲波濤図屏風》 明治36年(1903)